

VOSZ – A MUNKÁÉRT!

MERRE TART A MAGYAR GAZDASÁG?

Chikán Attila
Budapesti Corvinus Egyetem
A VOSZ Gazdaságpolitikai
Bizottság elnöke

Budapest, 2015. május 28.

SZÉCHENYI 



Európai Unió
Európai Szociális



GONDOLATMENET

- **Gazdaságunk helyzetéről**
- **A gazdaságpolitika jellemzői**
- **A versenyképesség kutatások 20 éve**
- **A kis- és közepes vállalatok**
- **Összefoglalás**

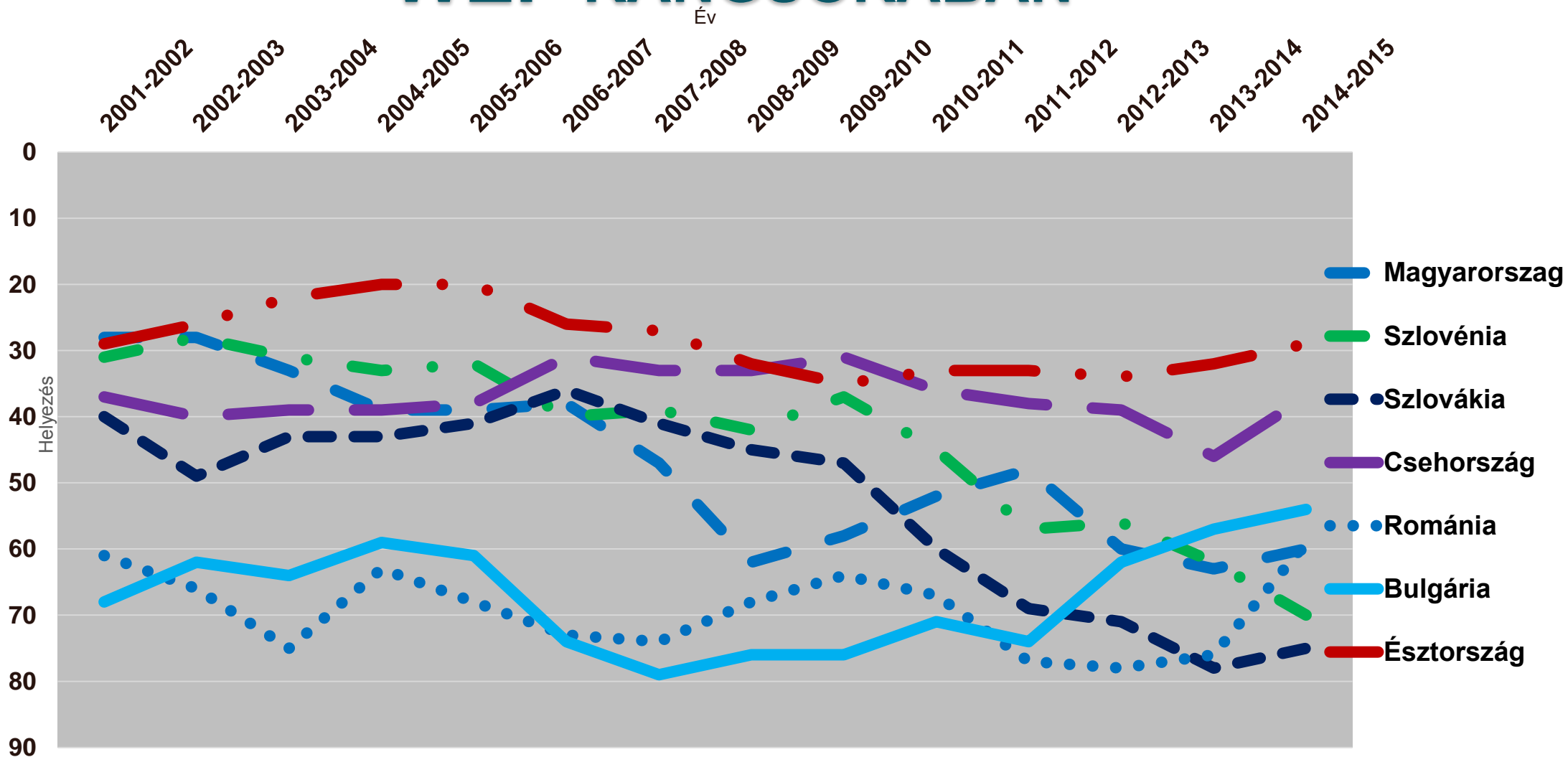
Kedvező 2014-es eredmények, kérdőjelekkel

- Magas növekedés, jórészt egyszeri hatásokra
- Kézben tartott költségvetési hiány, kiéheztetett társadalmi alrendszerek
- Magasabb beruházások, EU és állami források
- Óvatosan és nem szerves úton növekvő fogyasztás

Reformok nélkül borús kilátások

- A növekedés tényezőinek „kifutása”
- Az EKB eszközvásárlási programja, az olajár esése és a devizás kimentés segíthet
- A költségvetési hiány csak társadalmilag torzító hatásokkal (egészségügy, oktatás, kutatás) tartható fenn
- Lényegében csak a közfoglalkoztatás növekszik
- Az államosítás hatékonysági következményei kétségesek
- Békekötés a bankokkal?
- Nemzetközi hozzájárultságunk romlik

A VERSENYTÁRS ORSZÁGOK HELYEZÉSEI A WEF RANGSORÁBAN



Az unortodox gazdaságpolitika jellemzői

- ❑ Az állam gazdasági szerepének növelése
- ❑ A társadalmi egyenlőtlenségek politikai kezelése
- ❑ A rövid távú stabilitás előtérbe helyezése
- ❑ A politikai hatalom szempontjainak prioritása

A korábbi felmérések

**Az 1996-os
felmérés**

**Az átmenetnek
vége**

325 vállalat

**Az 1999-es
felmérés**

**Arccal a piac
felé**

319 vállalat

**A 2004-es
felmérés**

**Fókuszban a
verseny**

Helyzetkép az EU-
csatlakozás kor

301 vállalat

A 2009-es felmérés

**Vállalati
versenyképesség
válsághelyzetben**

313 vállalat

2013-as felmérés

**Kilábalás
göröngyös
talajon**

300
vállalat

A felmérések eredményei reális képet mutattak az üzleti szféra helyzetéről és fő jellemzőiről

- ❑ Átmenet lezárulása az üzleti szférában
- ❑ A piacgazdasági szemlélet és funkciók erősödése
- ❑ A „zárva várt” EU csatlakozás
- ❑ A válság markáns hatásai
- ❑ Akadozó kibontakozás

Legfőbb tartós jellemzők

- ❑ Kedvezőtlennek ítélt makrogazdasági környezet
- ❑ Viszonylag rugalmas stratégiai alkalmazkodás, szervezeti kiigazítás nélkül
- ❑ Nagyon lassú modernizáció a működésben
- ❑ Siralmas innovációs és oktatási helyzet
- ❑ Jelentős önbizalom

ÖSSZEFOGLALÁS

1. Versenyképességünk gyenge és romlik
2. Az okok gyökerei mélyre nyúlnak, csak hosszú távon enyhíthetők, reformok és politikai irányváltások révén
3. Alapkövetelmények!
 - Szabályozási szféra: stabilitás, egyensúly, jogbiztonság, intézményi rendszer
 - Reálszféra: termelékenység, hálózatosodás
4. Szellemi felzárkózás: oktatás, képzés, innováció
5. A kilábalás esélyei az üzleti szférában vannak